

quartieri fieristici | brixia expo

Un centro espositivo moderno per la competizione futura

Il nuovo quartiere espositivo bresciano è una struttura moderna e polifunzionale in grado di affrontare la sfida del prossimo futuro a tutti i livelli. Strutture funzionali e dal design moderno che verranno completate entro il 2007 con il secondo lotto: nuovo padiglione e strutture di servizio

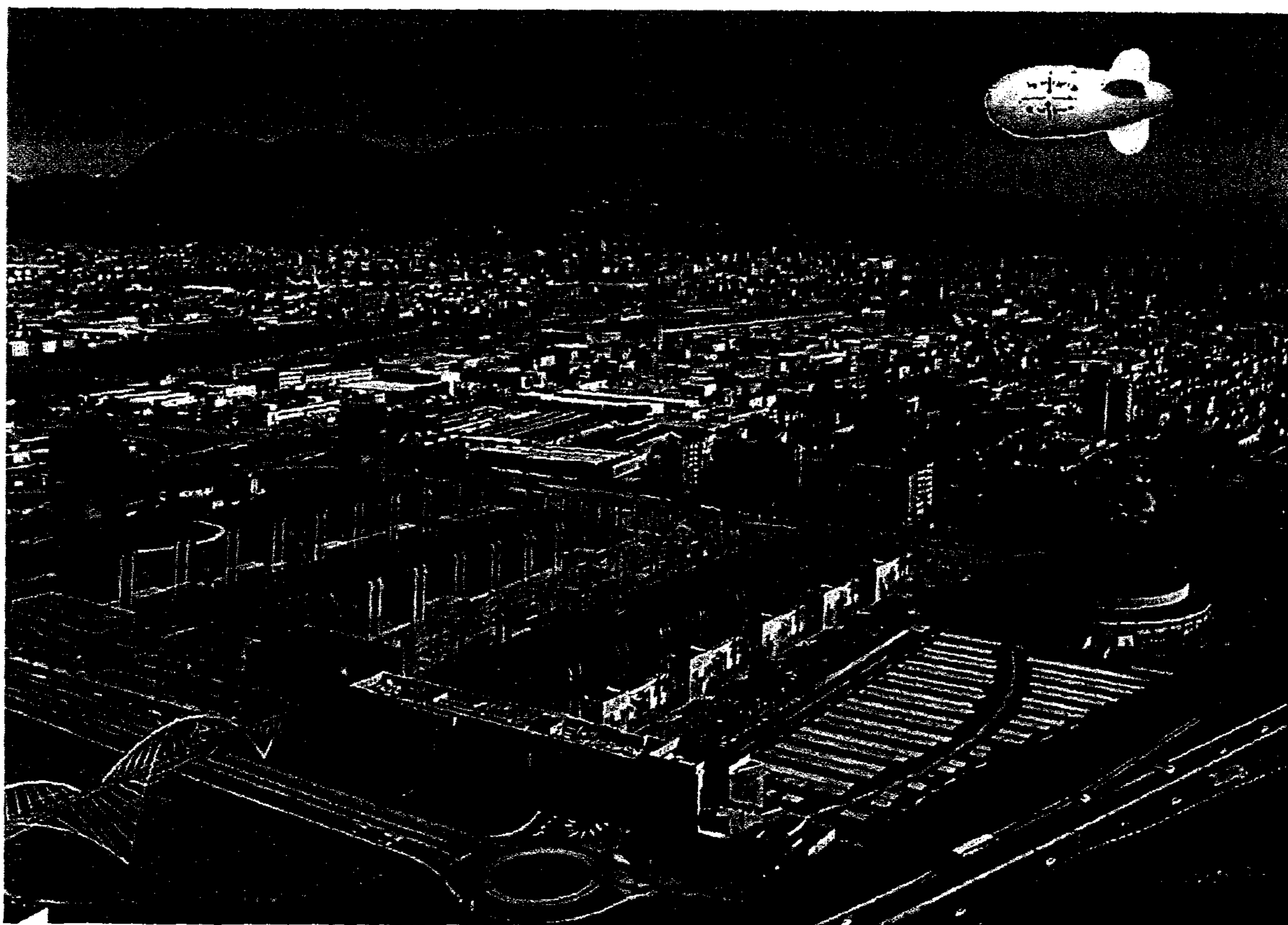
Brixia Expo è un moderno quartiere espositivo proiettato al futuro e dalla forte connotazione polifunzionale

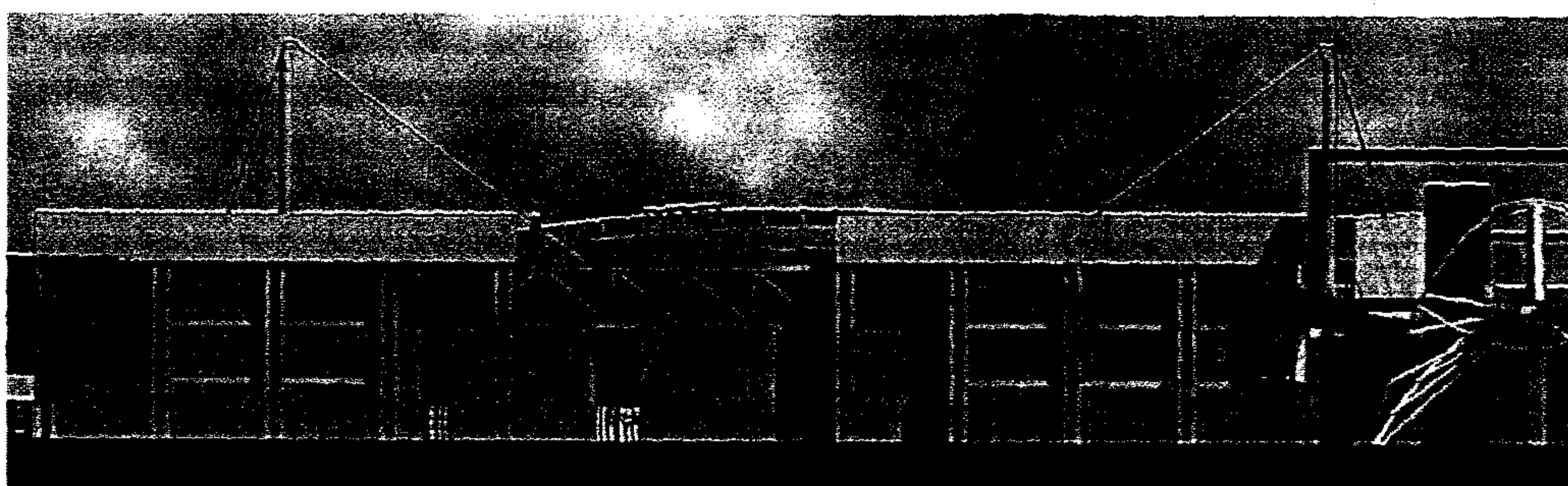
Brixia Expo, polo espositivo di Brescia, è stato ideato per essere la sede dei più importanti e innovativi eventi che avranno per protagoniste la città e la provincia di Brescia negli anni che guardano al futuro. Organizzato come un vero centro multimediale, capace di coniugare Brescia con il mondo e di collegare la provincia con la globalità, il Nuovo polo espositivo è dotato delle più moderne tecnologie di rete per funzionare come cuore pulsante dell'intero territorio. Ideato per essere una vetrina di eccellenza sulla città e sulle sue

qualità, l'impianto fieristico è stato pensato per ospitare avvenimenti di portata nazionale ed internazionale.

I due padiglioni, per una superficie lorda di 21.000 metri quadrati, hanno forma parallelepipeda con distribuzione monoplanare della superficie, completamente liberi da pilastri, condizionati e con tutte le strutture impiantistiche distribuite a pavimento.

Il secondo lotto della fiera, i cui lavori partiranno a breve e termineranno nel 2006, prevede la realizzazione





di una palazzina multifunzionale, in cui troveranno spazio a livello zero un padiglione espositivo di 190x60 mq, una zona uffici e servizi di circa 4.000 metri quadrati ad esso collegata e uno spazio magazzini di 3.000 metri quadrati al piano seminterrato.

Marek Nester Piotrowski, che ha firmato il progetto del primo lotto già realizzato, così commenta la sua opera: "L'idea progettuale è stata quella di un nuovo quartiere vivo, dedicato non solo alle esposizioni, agli affari, al commercio, ai convegni, ma anche al tempo libero, allo sport, alla musica, allo svago, alle relazioni sociali, alla cultura. Un grande sistema urbano, luogo di integrazione e riequilibrio urbanistico di forti assi viari, di strutture di servizio, di residenza popolare, di commercio. La nuova porta occidentale per la Brescia del terzo millennio".

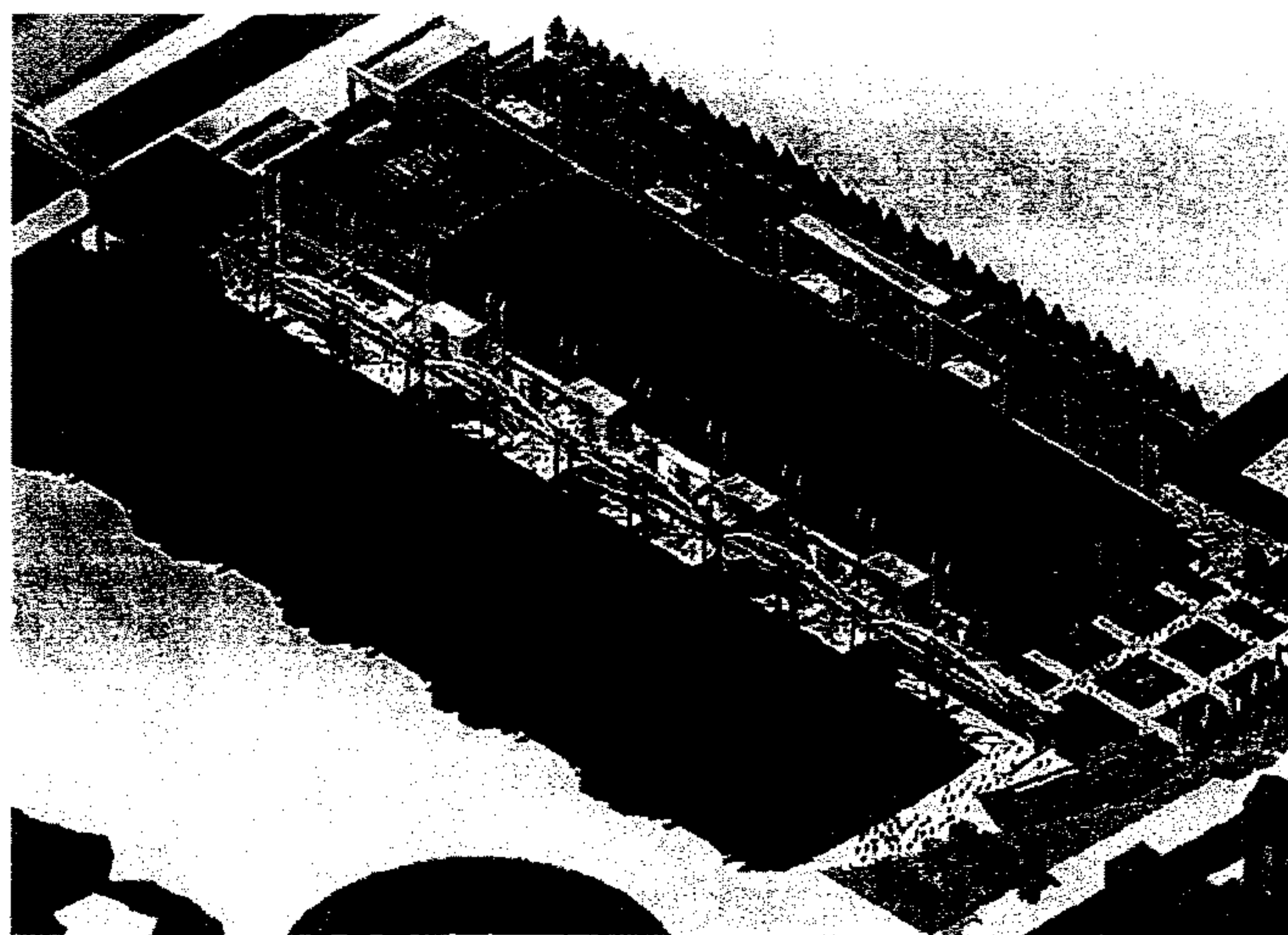
Completano l'offerta di Brixia Expo una moderna sala convegni da 216 posti attrezzata con palco, podio e poltrone, dotata di tutte le più moderne tecnologie multimediali e audio/video per permettere lo svolgimento di ogni tipologia di riunione e lavoro.

Pronto al via il secondo lotto

La realizzazione del secondo lotto è strategica per la competitività del polo. A lavori ultimati Brescia sarà dotata di un impianto con le misure adeguate per reggere la concorrenza del settore e per proporre manifestazioni di grande richiamo che faranno di Brixia Expo un centro fieristico importante sia a livello nazionale sia internazionale.

Il consiglio di amministrazione della Spa Immobiliare Fiera di Brescia ha approvato il progetto definitivo (dello studio Architetti&Ingegneri associati) lo scorso 15 novembre e successivamente ha inviato alle imprese, che avevano manifestato interesse per l'aggiudicazione dei lavori, i progetti strutturale, impiantistico e architettonico, per i quali le offerte devono pervenire entro il 14 gennaio prossimo.

L'affidamento dei lavori di costruzione del secondo lotto rientra nella procedura negoziata in corso di completamento del quartiere. È prevista oltre alla costruzione del secondo padiglione, la realizzazione di edifici



quartieri fieristici | brixia expo



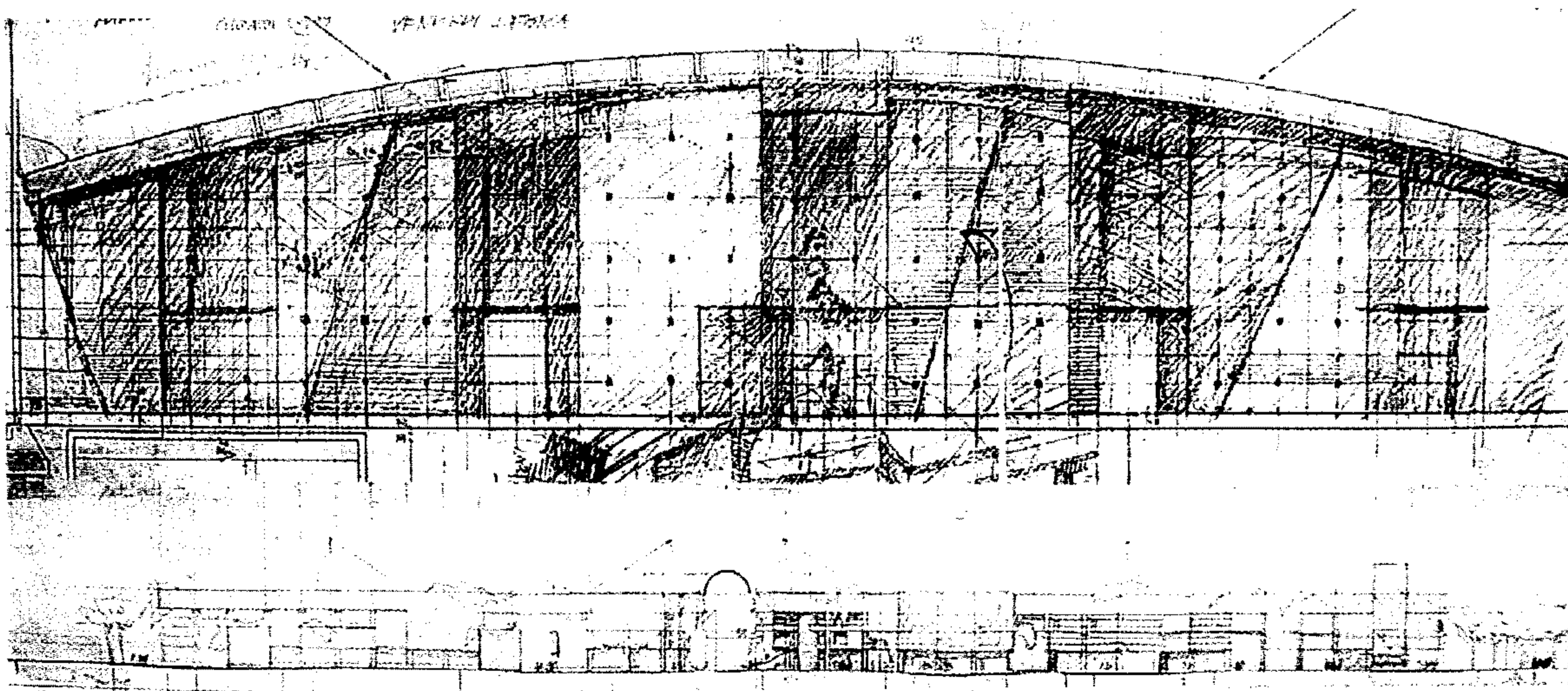
destinati ad attività complementari a quelle fieristiche e convegnistiche per una superficie di circa 50.600 mqtri quadrati. Il piano comprende tra l'altro un albergo 4 stelle, una media superficie di vendita, spazi commerciali, direzionali e artigianali specializzati di servizio. Il totale degli investimenti previsti è di 38.302.464 Euro.

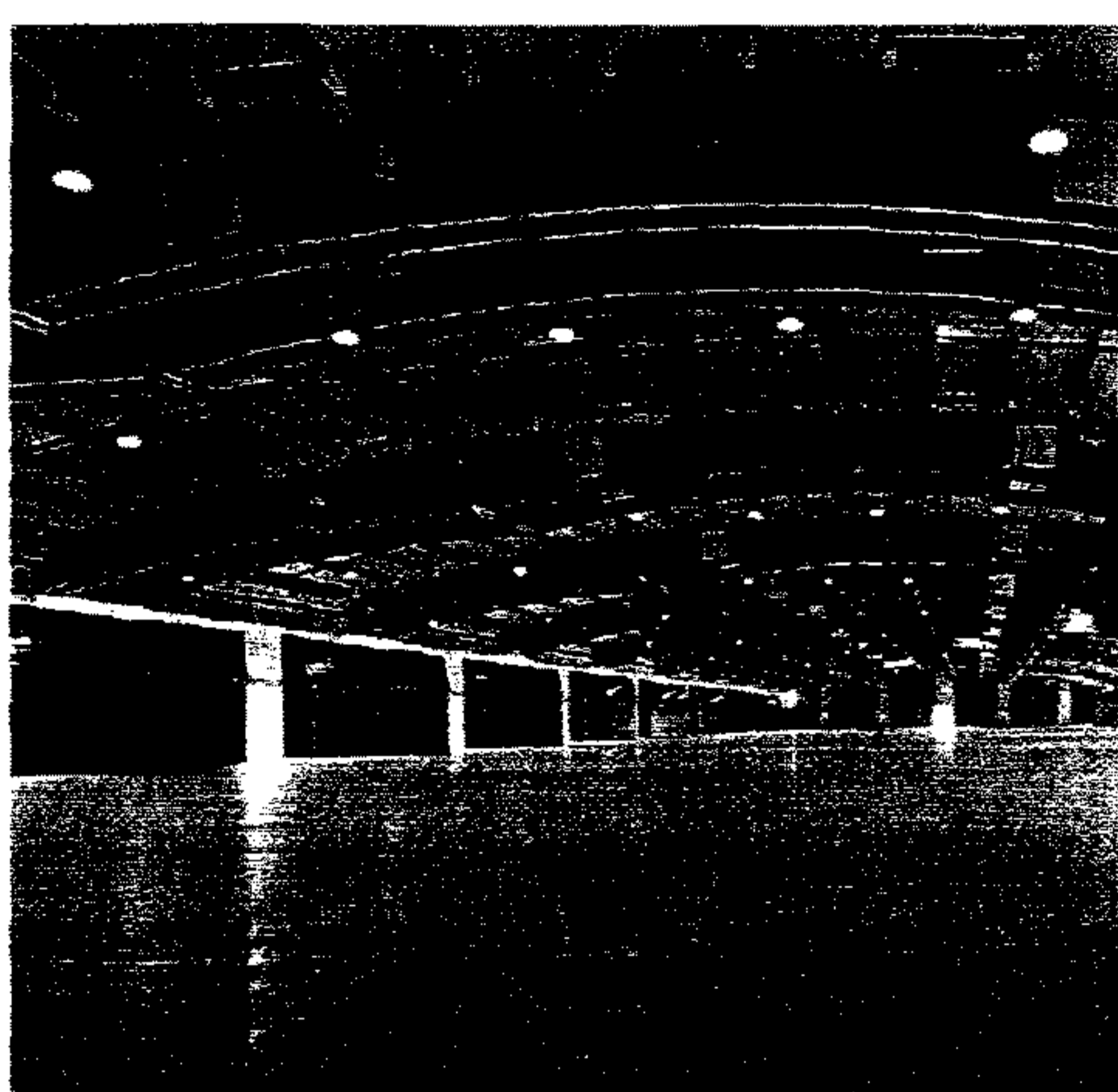
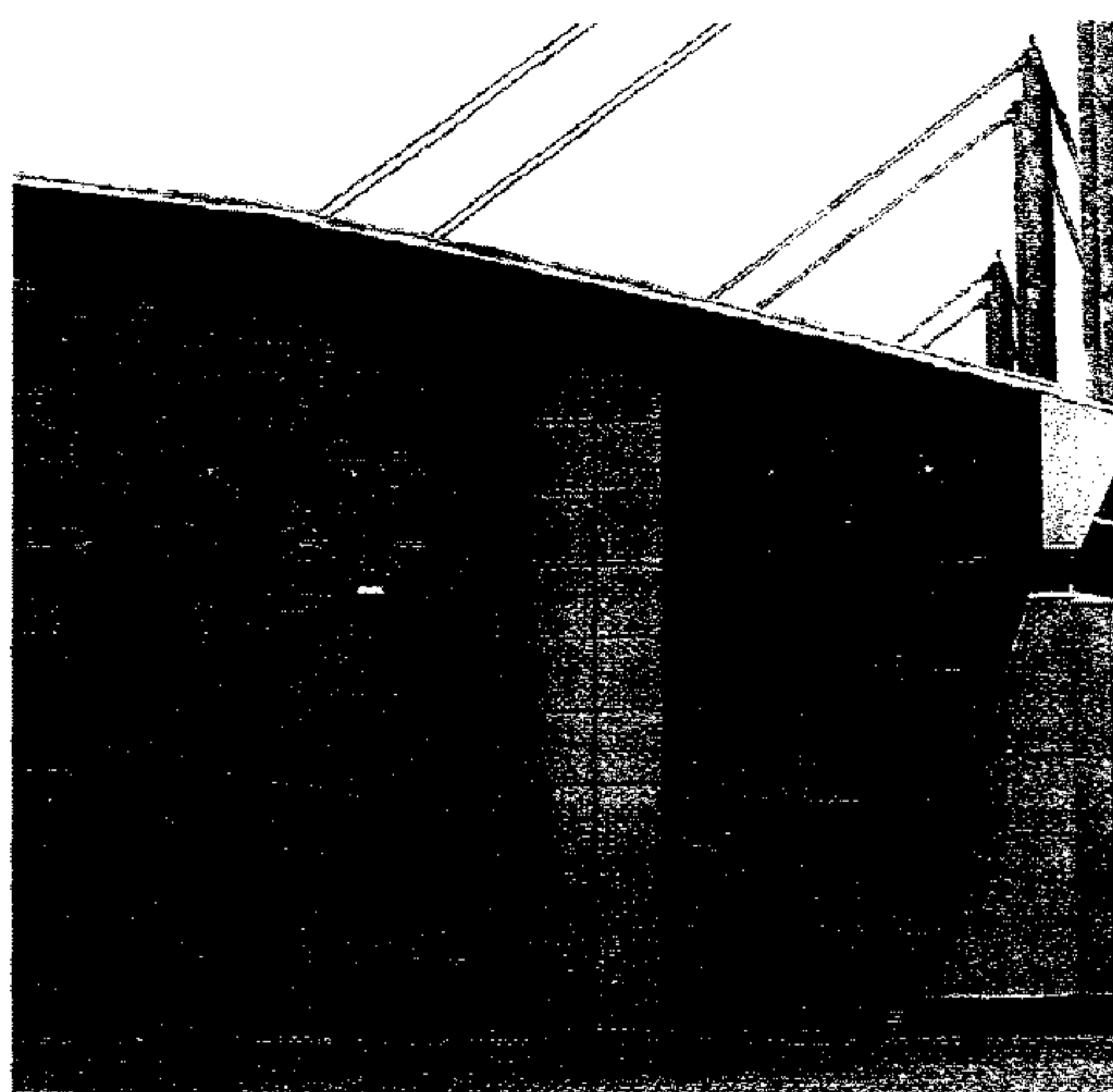
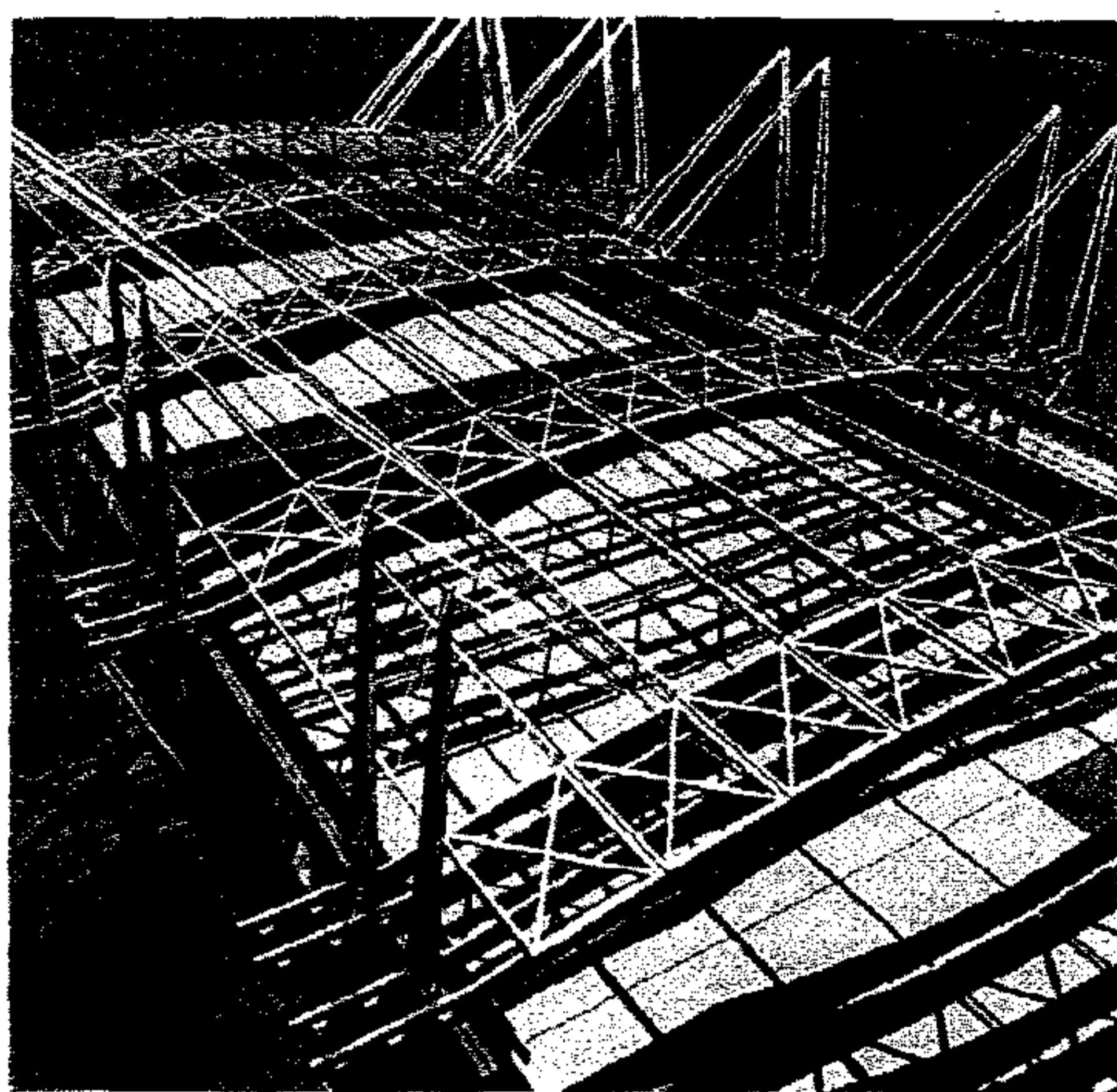
Bilancio di un anno positivo

La recente assemblea di Spa Immobiliare Fiera di Brescia ha tracciato il primo bilancio dell'attività nel 2004 e fissato i programmi per il prossimo futuro. Ecco un estratto di quanto emerso: "Si chiude con numerose voci all'attivo il primo anno di gestione, da parte della Spa Immobiliare Fiera di Brescia, di tutte le funzioni organizzative e amministrative che riguardano Brixia

Expo nonché delle più importanti manifestazioni che in esso vengono allestite. Nel 2004, la Fiera di Brescia ha confermato la versatilità dei suoi impianti, al cui interno sono state allestite numerose e diverse iniziative: fiere, convegni, grandi eventi, concerti, spettacoli. In questo, Brixia Expo si è confermata struttura poliedrica capace di rispondere alle molte esigenze del nuovo millennio, non solo quelle relative alla terziarizzazione dell'economia, ma anche al bisogno di visibilità dei settori più classici dell'imprenditoria del territorio. Luogo d'incontro, "foro" non solo virtuale per i cittadini e le loro attività, Brixia Expo è anche motore e volano delle attività economiche tipiche, da quelle legate all'industria meccanica di precisione, di cui le armi sportive sono uno degli esempi classici e di maggior successo della provincia bresciana, all'edilizia e alla siderurgia, due comparti tra i più tradizionali ma dai quali nessuna attività ancora è riuscita a prescindere. Nelle scorse settimane, proprio la siderurgia ha dato vita a un appuntamento tra i più riusciti tra quelli ospitati nell'area convegni di Brixia Expo e proprio del settore acciaio, nel 2005, la Fiera di Brescia ospiterà un'iniziativa nuova, il cui scopo è sposare le potenzialità di un impianto fieristico moderno, i suoi servizi tecnologici, la sua capacità di connettere persone, prodotti, business con le esigenze di confronto e di mercato classiche di un comparto ancora all'avanguardia per quanto riguarda l'economia.

A Brixia Expo, dunque, si promuovono il territorio, i suoi asset immateriali, come nel caso della Borsa dei Laghi, di Italia in tavola o di Musei&Musei, ma anche i comparti classici, le analisi di settore, gli approfondimenti specialistici e tecnologici.





Un polo espositivo che si propone pertanto come trampolino di lancio del made in Brescia, incubatore di progettualità, strumento capace di aggregare i diversi protagonisti della vita economica, imprese, associazioni di categoria, autonomie funzionali, enti territoriali, eccetera.

Nello stesso Brixia Expo vuole rappresentare anche un modello di impresa capace di offrire soluzioni qualificate ai problemi di carenza infrastrutturale: in altre parole, un laboratorio permanente dove convivono servizi, produzioni, cultura, sviluppo delle reti, design, innovazione e trasferimento tecnologico.

Il passaggio delle competenze dall'azienda speciale della Camera di Commercio Pro Brixia alla Spa Immobiliare Fiera, perfezionato nel mese di settembre del 2003, era stato pensato allo scopo di passare da una gestione strettamente pubblica a una più rispondente ai criteri di mercato, in grado di sfruttare perciò al meglio le potenzialità dell'intera struttura.

In questo modo Spa Immobiliare Fiera di Brescia è oggi non solo titolare dell'impianto espositivo ma anche organizzatore in proprio di manifestazioni fieristiche ed eventi, tra i quali Brescia Casa ed Exa, i cui marchi sono di proprietà dell'Ente camerale".

Tra le iniziative in per il prossimo anno spicca l'accordo sottoscritto con il Centro Fiera del Garda di Montichia-

ri, inteso a favorire la collaborazione tra i due poli con l'intento di capitalizzare le opportunità di business e offrire un quadro meno frammentario delle possibilità offerte nella provincia bresciana.

Da sottolineare anche l'accordo stipulato con Fondazione Arena di Verona, per il periodo 2004-2007, che vedrà l'organizzazione e rappresentazione di spettacoli, opere, balletti all'interno del quartiere espositivo bresciano.

Principali eventi 2005

- Fiera dell'Edilizia - 4-7 febbraio
- Brescia Casa - 12-14/18-20 marzo
- Mondobimbo - 12-14/18-20 marzo
- Senza Tempo - 2-10 aprile
- Exa - 16-19 aprile
- Storycar - 6-8 maggio
- Italia in Tavola - 20-23 maggio
- Borsa dei Laghi - settembre
- Expo-conference sulla siderurgia - settembre
- Sportout - 24 settembre-2 ottobre
- Pulchra Ecclesia - 8-11 ottobre
- Musei&Musei - 19-23 ottobre
- Esposi - 27-30 ottobre
- Brixiantiquaria - 19-27 novembre

Entro il 2007 saranno ultimati i lavori per il secondo lato della fiera, per altri 50.000 metri quadrati di superficie lorda